

Rapport de mission de repérage des matériaux et produits contenant de l'amiante avant réalisation de travaux

R. 4412-97 modifié par le décret 2012-639 du 4 mai 2012
Norme NF X 46-020

28 RUE DU BEAUREGARD

77200 TORCY



A \ INFORMATIONS GENERALES

A.1 \ DESIGNATION DU BÂTIMENT

Nature du bâtiment :	LOGEMENTS COLLECTIFS	Adresse :	28 RUE DU BEAUREGARD 77200 TORCY
Cat. Du bâtiment :		Bâtiment :	
Etage :		Porte :	
Ref Cadastrale :	NC	Propriété de :	OPH77 10 AVENUE CHARLES PEGUY 77000 MELUN

A.2 \ DESIGNATION DU DONNEUR D'ORDRE

Nom :	OPH77	Documents remis :	
Adresse :	10 AVENUE CHARLES PEGUY 77000 MELUN	Moyens mis à disposition :	

A.3 \ EXECUTION DE LA MISSION

RAPPORT N° :	79LAC0202	Laboratoire d'Analyses :	ITGA
Repérage réalisé le :	03/11/2017	Adresse laboratoire :	3 RUE ARMAND HERPIN LACROIX - CS 46537 35065 RENNES CEDEX
Accompagnateur :		Numéro d'accréditation :	1-5967
Par :	Mickaël JULIEN	Organisme d'assurance professionnelle :	ALLIANZ
N° certificat :	CPDI 4129	Adresse assurance :	Direction Opérations Entreprises 5C Esplanade Charles de Gaulle 33081 BORDEAUX CEDEX
Date d'obtention :	01/01/2017	N° de contrat d'assurance :	55897385
Organisme certificateur	I.CERT Parc Edonia - Bâtiment G - Rue de la Terre Victoria - 35760 SAINT-GREGOIRE	Date de validité :	31/12/2017

B \ CACHET DU DIAGNOSTIQUEUR

FAIT LE 16/11/2017

Cabinet : EXPERT HABITAT & INDUSTRIE INGENIERIE

Nom du responsable : **DEMOULIN Frédéric**

Nom du diagnostiqueur : **Mickaël JULIEN**



Rapport N° : 79LAC0202

03/11/2017

Date d'édition : 16/11/2017

2/25

EXPERT HABITAT & INDUSTRIE INGENIERIE - 21 route d'Albert 62450 AVESNES LES BAPAUME

Téléphone : 03.21.73.41.44 - Fax 03 21 73 94 79 - Site : www.expert habitat.com

SAS au capital de 55 000 Euros - Siret n° 479 076 838 00032

C\ SOMMAIRE

Table des matières

A \ INFORMATIONS GENERALES	2
A.1 \ DESIGNATION DU BÂTIMENT	2
A.2 \ DESIGNATION DU DONNEUR D'ORDRE	2
A.3 \ EXECUTION DE LA MISSION.....	2
B \ CACHET DU DIAGNOSTIQUEUR	2
C \ SOMMAIRE	3
D \ CONCLUSIONS	4
E \ PROGRAMME DE REPERAGE	5
F \ CONDITIONS DE REALISATION DU REPERAGE	11
G \ RAPPORTS PRECEDENTS.....	11
H \ RESULTATS DETAILLES DU REPERAGE	12
ANNEXE 1 – PHOTOS DES ELEMENTS AMIANTES ET/OU NON AMIANTES.....	15
ANNEXE 3 – PROCES VERBAUX D'ANALYSES.....	20
ATTESTATION(S).....	23
CERTIFICAT DE COMPETENCES	24

D\ CONCLUSIONS

Dans le cadre de la mission décrite en tête de rapport, il a été repéré des matériaux et produits contenant de l'amiante

PIECE	ETAGE	ELEMENTS	DESCRIPTIF LABORATOIRE	REPERAGE	Echantillon	METHODE	ETAT	RESULTAT
Salle de bains		Enduit / Peinture plaque de plâtre	Enduit plâtreux blanc en vrac + peintures multiples non séparable	Mur A	79LAC0202P001	RESULTAT ANALYSE	BON ETAT	Amiante détectée (Chrysotile)
Placard		Enduit plaque de plâtre	Enduit plâtreux blanc en faible quantité en vrac non séparable + peinture en faible quantité en vrac non séparable + toile fibreuse blanche Enduit plâtreux blanc en vrac + peinture non séparable	Mur C	79LAC0202P003	RESULTAT ANALYSE	BON ETAT	Amiante détectée (Chrysotile)
Séjour		Enduit plaque de plâtre	Enduit plâtreux blanc en vrac non séparable + peinture non séparable + carton + papier non séparable	Mur C	79LAC0202P006	RESULTAT ANALYSE	BON ETAT	Amiante détectée (Chrysotile)

ZSO : Zone de Similitude d'Ouvrage

Liste des locaux non visités concernés par les travaux et justification

PIECE	ETAGE	STATUT DE VISITE
NEANT		

Liste des éléments non inspectés et justification

PIECE	ETAGE	ELEMENTS	REPERAGE	RESULTAT
-------	-------	----------	----------	----------

Rapport N° : 79LAC0202

03/11/2017

4/25

Date d'édition : 16/11/2017

EXPERT HABITAT & INDUSTRIE INGENIERIE - 21 route d'Albert 62450 AVESNES LES BAPAUME

Téléphone : 03.21.73.41.44 - Fax 03 21 73 94 79 - Site : www.expert habitat.com

SAS au capital de 55 000 Euros - Siret n° 479 076 838 00032

PIECE	ETAGE	ELEMENTS	REPERAGE	RESULTAT
NEANT				

E \ PROGRAMME DE REPERAGE

PIECES CONCERNEES	PERIMETRE DU REPERAGE	REPERAGE	TRAVAUX	ELEMENTS	Echantillonnage	REMARQUES PARTICULIERES
Selon localisation	LOGEMENTS COLLECTIFS	Allège fenêtre	Remplacement des menuiseries extérieures	Ensemble des éléments impactés	25%	1 par type par logement par type de fenêtre en alternant les façades
Selon localisation	LOGEMENTS COLLECTIFS	Murs périphériques	Remplacement des menuiseries extérieures	Enduit / Peinture	25%	(doublage au poutour de menuiserie des logements placés sous isolant)
Selon localisation	LOGEMENTS COLLECTIFS	Fenêtres	Remplacement des menuiseries extérieures	Joint de parclose	25%	1 par type par logement par type de fenêtre en alternant les façades
Selon localisation	LOGEMENTS COLLECTIFS	Entre ouvrant et dormant de fenêtres	Remplacement des menuiseries extérieures	Joint	25%	1 par type par logement par type de fenêtre en alternant les façades
Selon localisation	LOGEMENTS COLLECTIFS	Entre tableau extérieur et bâti de fenêtre	Remplacement des menuiseries extérieures	Joint d'étanchéité	25%	
Ensemble des pièces humides	LOGEMENTS COLLECTIFS	Bouche de ventilation	Remplacement de la VMC	Joint	25%	Si élément suspect : 1 par type par logement
Ensemble des pièces humides	LOGEMENTS COLLECTIFS	Bouche de ventilation	Remplacement de la VMC	Ensemble des éléments impactés	25%	(pourtour extérieur et intérieur)
Ensemble des pièces humides	LOGEMENTS COLLECTIFS	Murs cloisons plaques de plâtre	Remplacement de la VMC	Enduit / Peinture	25%	
Ensemble des pièces	LOGEMENTS COLLECTIFS	Murs cloisons plaques de	Remplacement de la VMC	Enduit / Calicot	25%	

PIECES CONCERNEES	PERIMETRE DU REPERAGE	REPERAGE	TRAVAUX	ELEMENTS	Echantillonnage	REMARQUES PARTICULIERES
humides		plâtre				
Ensemble des pièces humides	LOGEMENTS COLLECTIFS	Murs Périphériques / plaque de plâtre	Remplacement de la VMC	Enduit / Calicot	25%	
Ensemble des pièces humides	LOGEMENTS COLLECTIFS	Murs périphériques / doublage (plaque de plâtre + isolant)	Remplacement de la VMC	Enduit / Peinture	25%	
Ensemble des pièces humides	LOGEMENTS COLLECTIFS	Murs périphériques / doublage (plaque de plâtre + isolant)	Remplacement de la VMC	Enduit / Calicot	25%	
Ensemble des pièces humides	LOGEMENTS COLLECTIFS	Murs Porteurs / Refends / Plaque de plâtre	Remplacement de la VMC	Enduit / Peinture	25%	
Ensemble des pièces humides	LOGEMENTS COLLECTIFS	Murs brique plâtrière	Remplacement de la VMC	Enduit / Peinture	25%	
Ensemble des pièces humides	LOGEMENTS COLLECTIFS	Murs Périphériques / plaque de plâtre	Remplacement de la VMC	Enduit / Peinture	25%	
Ensemble des pièces humides	LOGEMENTS COLLECTIFS	Plafond	Remplacement de la VMC	Enduit	25%	REGLE DE PRELEVEMENT : 1 PAR TYPE
Ensemble des pièces humides	LOGEMENTS COLLECTIFS	Plafond	Remplacement de la VMC	Peinture	25%	REGLE DE PRELEVEMENT : 1 PAR TYPE
Ensemble des pièces humides	LOGEMENTS COLLECTIFS	Plafond	Remplacement de la VMC	Dalle de polystyrènes	25%	REGLE DE PRELEVEMENT : 1 PAR TYPE
Ensemble des pièces humides	LOGEMENTS COLLECTIFS	Plafond	Remplacement de la VMC	Ensemble des éléments impactés	25%	REGLE DE PRELEVEMENT : 1 PAR TYPE
Buanderie	LOGEMENTS COLLECTIFS	Plafond	Remplacement de la VMC	Enduit	25%	près du chauffe-eau
Buanderie	LOGEMENTS COLLECTIFS	Plafond	Remplacement de la VMC	Peinture	25%	près du chauffe-eau
Buanderie	LOGEMENTS COLLECTIFS	Plafond	Remplacement de la VMC	Dalle de polystyrènes	25%	près du chauffe-eau

PIECES CONCERNEES	PERIMETRE DU REPERAGE	REPERAGE	TRAVAUX	ELEMENTS	Echantillonnage	REMARQUES PARTICULIERES
Selon localisation	LOGEMENTS COLLECTIFS	Ensemble des zones impactées	Remplacement de la VMC	Ensemble des éléments	100%	REGLE DE PRELEVEMENT : 1 PAR TYPE
Selon localisation	LOGEMENTS COLLECTIFS	Conduits	Remplacement de la VMC	Ensemble des éléments	100%	(inspection, composition et revêtement)
Hall	LES PARTIES COMMUNES INTERIEURES	Ensemble des zones	Redynamisation des halls et parties communes	Ensemble des éléments	100%	Si élément suspect : 1 par type par entrée
Hall	LES PARTIES COMMUNES INTERIEURES	Sols	Redynamisation des halls et parties communes	Revêtement de sols	100%	Si élément suspect : 1 par type par entrée
Hall	LES PARTIES COMMUNES INTERIEURES	Sols	Redynamisation des halls et parties communes	Plinthes	100%	Si élément suspect : 1 par type par entrée
Hall	LES PARTIES COMMUNES INTERIEURES	Sols	Redynamisation des halls et parties communes	Carrelage	100%	Si élément suspect : 1 par type par entrée
Hall	LES PARTIES COMMUNES INTERIEURES	Sols	Redynamisation des halls et parties communes	Dalle de sol	100%	Si élément suspect : 1 par type par entrée
Hall	LES PARTIES COMMUNES INTERIEURES	Murs	Redynamisation des halls et parties communes	Enduit	100%	Si élément suspect : 1 par type par entrée
Hall	LES PARTIES COMMUNES INTERIEURES	Murs	Redynamisation des halls et parties communes	Peinture	100%	Si élément suspect : 1 par type par entrée
Hall	LES PARTIES COMMUNES INTERIEURES	Plafond	Redynamisation des halls et parties communes	Enduit	100%	Si élément suspect : 1 par type par entrée
Hall	LES PARTIES COMMUNES INTERIEURES	Plafond	Redynamisation des halls et parties communes	Peinture	100%	Si élément suspect : 1 par type par entrée
Hall	LES PARTIES COMMUNES	Plafond	Redynamisation des halls et	Flocage	100%	Si élément suspect : 1 par

PIECES CONCERNEES	PERIMETRE DU REPERAGE	REPERAGE	TRAVAUX	ELEMENTS	Echantillonnage	REMARQUES PARTICULIERES
	INTERIEURES		parties communes			type par entrée
Hall	LES PARTIES COMMUNES INTERIEURES	Plafond	Redynamisation des halls et parties communes	Ensemble des éléments	100%	Si élément suspect : 1 par type par entrée
Hall	LES PARTIES COMMUNES INTERIEURES	Murs	Redynamisation des halls et parties communes	Ensemble des éléments	100%	Si élément suspect : 1 par type par entrée
Hall	LES PARTIES COMMUNES INTERIEURES	Réseau électrique	Redynamisation des halls et parties communes	Plaque	100%	Si élément suspect : 1 par type par entrée
Hall	LES PARTIES COMMUNES INTERIEURES	Plafond	Redynamisation des halls et parties communes	Faux-plafond	100%	Si élément suspect : 1 par type par entrée
Hall	LES PARTIES COMMUNES INTERIEURES	Conduits	Redynamisation des halls et parties communes	Revêtements existants	100%	Si élément suspect : 1 par type par entrée
Hall	LES PARTIES COMMUNES INTERIEURES	Ensemble des zones	Redynamisation des halls et parties communes	Ensemble des éléments	100%	Si élément suspect : 1 par type par entrée
Hall	LES PARTIES COMMUNES INTERIEURES	Ensemble des zones	Redynamisation des halls et parties communes	Revêtement bitumineux	100%	Si élément suspect : 1 par type par entrée
Hall	LES PARTIES COMMUNES INTERIEURES	Murs	Redynamisation des halls et parties communes	Colle faïence	100%	Si élément suspect : 1 par type par entrée
Hall	LES PARTIES COMMUNES INTERIEURES	Murs	Redynamisation des halls et parties communes	Faïence 1	100%	Si élément suspect : 1 par type par entrée
Toiture 1	LES TOITURES	Couverture	Réfection des toitures-terrasses	Pax aluminium	100%	- 30 rue Beauregard
Toiture 1	LES TOITURES	Couverture	Réfection des toitures-terrasses	Revêtement bitumineux	100%	- 30 rue Beauregard

PIECES CONCERNEES	PERIMETRE DU REPERAGE	REPERAGE	TRAVAUX	ELEMENTS	Echantillonnage	REMARQUES PARTICULIERES
Toiture 1	LES TOITURES	Couverture	Réfection des toitures-terrasses	Remontée d'étanchéité	100%	- 30 rue Beaugard
Toiture 1	LES TOITURES	Acrotère	Réfection des toitures-terrasses	Ensemble des éléments	100%	- 30 rue Beaugard
Toiture 1	LES TOITURES	Conduits	Réfection des toitures-terrasses	Ensemble des éléments	100%	- 30 rue Beaugard
Toiture 1	LES TOITURES	Chapeau de conduits	Réfection des toitures-terrasses	Chapeau de conduit	100%	- 30 rue Beaugard
Toiture 1	LES TOITURES	Edicules	Réfection des toitures-terrasses	Ensemble des éléments	100%	- 30 rue Beaugard
Toiture 1	LES TOITURES	Réseaux VMC	Réfection des toitures-terrasses	Ensemble des éléments	100%	- 30 rue Beaugard
Toiture 1	LES TOITURES	Conduits	Réfection des toitures-terrasses	Joint	100%	- 30 rue Beaugard
Toiture 1	LES TOITURES	Réseaux VMC	Réfection des toitures-terrasses	Peinture	100%	- 30 rue Beaugard
Toiture 1	LES TOITURES	Ensemble des zones	Réfection des toitures-terrasses	Ensemble des éléments	100%	- 30 rue Beaugard
Façades / Pignons	LOGEMENTS COLLECTIFS	Habillage tableau extérieur de fenêtre	Remplacement des menuiseries extérieures	Inspection totale		
Extérieurs	LES EXTERIEURS	Sols	Réfection des enrobés	Enrobé		
Parking intérieur	LES EXTERIEURS	Parking	Réfection des enrobés	Enrobé		(au niveau de la dalle)
Selon localisation	LOGEMENTS COLLECTIFS	Entre dormant et maçonnerie de fenêtres	Remplacement des menuiseries extérieures	Joint		1 par type par logement par type de fenêtre en alternant les façades (en fonction des gabarits de fenêtre pour éviter qu'il y ait

PIECES CONCERNEES	PERIMETRE DU REPERAGE	REPERAGE	TRAVAUX	ELEMENTS	Echantillonnage	REMARQUES PARTICULIERES
						trop de destructif par logement)
	LOGEMENTS COLLECTIFS		Divers			REGLE DE PRELEVEMENT : 1 PAR TYPE

Aucun document disponible

ELEMENTS A SONDER OU A ANALYSER NON PRESENTS:

F \ CONDITIONS DE REALISATION DU REPERAGE

Le repérage amiante avant travaux, contient les informations sur la présence d'amiante dans les matériaux et produits du bâtiment afin d'informer les intervenants réalisant des activités ou interventions sur des matériaux et/ou équipements susceptibles de libérer des fibres d'amiante selon la liste citée dans le cadre E.

Il consiste à identifier et localiser, par inspections visuelles et investigations approfondies pouvant être destructives, l'ensemble des matériaux et produits contenant de l'amiante incorporés ou faisant indissociablement corps avec les locaux et les zones de l'immeuble objet des travaux.

Lorsque l'absence de marquages spécifiques ou de documents ne permet pas à l'opérateur de repérage d'attester de la présence ou de la non présence d'amiante dans les matériaux et produits, des prélèvements seront effectués afin de déterminer par analyse la présence ou non d'amiante.

Procédures de prélèvement :

Les prélèvements sur des matériaux ou produits susceptibles de contenir de l'amiante sont réalisés en vertu des dispositions du Code du Travail.

Le matériel de prélèvement est adapté à l'opération à réaliser afin de générer le minimum de poussières. Dans le cas où une émission de poussières est prévisible, le matériau ou produit est mouillé à l'eau à l'endroit du prélèvement (sauf risque électrique) et, si nécessaire, une protection est mise en place au sol ; de même, le point de prélèvement est stabilisé après l'opération (pulvérisation de vernis ou de laque, par exemple).

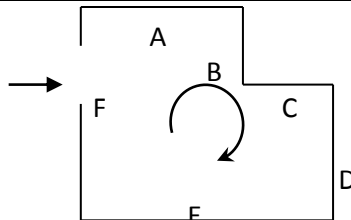
Pour chaque prélèvement, des outils propres et des gants à usage unique sont utilisés afin d'éliminer tout risque de contamination croisée. Dans tous les cas, les équipements de protection individuelle sont à usage unique.

L'accès à la zone à risque (sphère de 1 à 2 mètres autour du point de prélèvement) est interdit pendant l'opération. Si l'accompagnateur doit s'y tenir, il porte les mêmes équipements de protection individuelle que l'opérateur de repérage.

L'échantillon est immédiatement conditionné, après son prélèvement, dans un double emballage individuel étanche.

Les informations sur toutes les conditions existantes au moment du prélèvement susceptible d'influencer l'interprétation des résultats des analyses (environnement du matériau, contamination éventuelle, etc.) seront, le cas échéant, mentionnées dans la fiche d'identification et de cotation en annexe.

Sens du repérage pour évaluer un local :



G \ RAPPORTS PRECEDENTS

Néant

H \ RESULTATS DETAILLES DU REPERAGE

LISTE DES LOCAUX / PARTIES D'IMMEUBLE VISITEES/NON VISITEES CONCERNEES PAR LES TRAVAUX ET JUSTIFICATION

PIECE	ETAGE	JUSTIFICATION	VISITE	TRAVAUX
			OUI	CONCERNEE
			OUI	CONCERNEE
			OUI	CONCERNEE
			OUI	CONCERNEE
			OUI	CONCERNEE
			OUI	CONCERNEE
			OUI	CONCERNEE
			OUI	CONCERNEE
			OUI	CONCERNEE
			OUI	CONCERNEE

DESCRIPTION DES REVETEMENTS EN PLACE AU JOUR DE LA VISITE

PIECE	MUR1	MUR2	MUR3	MUR4	PLANCHER BAS	PLANCHER HAUT	PORTES	FENETRE1	FENETRE2
	Plaque de plâtre				Dalle de sol	Enduit			
	Plaque de plâtre				Dalle de sol	Enduit	BOIS		
	Plaque de plâtre	Périphériques / Doublage (plaque de plâtre + isolant)			Dalle de sol	Enduit	BOIS	PVC	
	Périphériques / Doublage (plaque de plâtre + isolant)	Plaque de plâtre			Dalle de sol	Enduit	BOIS	PVC	
	Périphériques / Doublage (plaque de plâtre + isolant)	Plaque de plâtre			Dalle de sol	Enduit	BOIS	PVC	
	Plaque de plâtre				Dalle de sol	Enduit	BOIS		
	Plaque de plâtre				Dalle de sol	Enduit	BOIS		
	Plaque de plâtre	Périphériques / Doublage (plaque de plâtre + isolant)			Dalle de sol	Enduit	BOIS	PVC	

PIECE	MUR1	MUR2	MUR3	MUR4	PLANCHER BAS	PLANCHER HAUT	PORTES	FENETRE1	FENETRE2
		isolant) Béton			Dalle de sol	Enduit	METALLIQUE		
	Plaque de plâtre	Périphériques / Doublage (plaque de plâtre + isolant)			Dalle de sol	Enduit		PVC	

LA LISTE DES MATERIAUX OU PRODUITS CONTENANT DE L'AMIANTE, SUR ZONE DE SIMILITUDE D'OUVRAGE ET SUR JUGEMENT PERSONNEL

PIECE	ETAGE	ELEMENTS	DESCRIPTIF LABORATOIRE	Echantillon	REPERAGE	ETAT	RESULTAT	METHODE
NEANT								

ZSO : Zone de Similitude d'Ouvrage

LA LISTE DES MATERIAUX OU PRODUITS CONTENANT DE L'AMIANTE, APRES ANALYSE

PIECE	ETAGE	ELEMENTS	DESCRIPTIF LABORATOIRE	Echantillon	REPERAGE	ETAT	RESULTAT
Salle de bains		Enduit / Peinture plaque de plâtre	Enduit plâtreux blanc en vrac + peintures multiples non séparable	79LAC0202P001	Mur A	BON ETAT	Amiante détectée (Chrysotile)
Placard		Enduit plaque de plâtre	Enduit plâtreux blanc en faible quantité en vrac non séparable + peinture en faible quantité en vrac non séparable + toile fibreuse blanche Enduit plâtreux blanc en vrac + peinture non séparable	79LAC0202P003	Mur C	BON ETAT	Amiante détectée (Chrysotile)
Séjour		Enduit plaque de plâtre	Enduit plâtreux blanc en vrac non séparable + peinture non séparable + carton + papier non séparable	79LAC0202P006	Mur C	BON ETAT	Amiante détectée (Chrysotile)

ZSO : Zone de Similitude d'Ouvrage

LA LISTE DES MATERIAUX SUSCEPTIBLES DE CONTENIR DE L'AMIANTE, MAIS N'EN CONTENANT PAS.

Rapport N° : 79LAC0202

03/11/2017

13/25

Date d'édition : 16/11/2017

EXPERT HABITAT & INDUSTRIE INGENIERIE - 21 route d'Albert 62450 AVESNES LES BAPAUME

Téléphone : 03.21.73.41.44 - Fax 03 21 73 94 79 - Site : www.expert habitat.com

SAS au capital de 55 000 Euros - Siret n° 479 076 838 00032

PIECE	ETAGE	ELEMENTS	DESRIPTIF LABORATOIRE	Echantillon	REPERAGE	ETAT	RESULTAT	METHODE
Salle de bains		Enduit béton	Enduit plâtreux blanc en vrac + peinture non séparable + carton non séparable	79LAC0202P002	Plafond	BON ETAT	Amiante non détectée	RESULTAT ANALYSE
Placard		Enduit béton	Enduit plâtreux blanc en vrac + peinture non séparable	79LAC0202P004	Plafond	BON ETAT	Amiante non détectée	RESULTAT ANALYSE
Cuisine		Enduit plaque de plâtre	Enduit plâtreux blanc en vrac + peinture + papier en vrac non séparable	79LAC0202P005	Mur C	BON ETAT	Amiante non détectée	RESULTAT ANALYSE

ZSO : Zone de Similitude d'Ouvrage

ANNEXE 1 – PHOTOS DES ELEMENTS AMIANTES ET/OU NON AMIANTES

PRELEVEMENT : 79LAC0202P001			
NOM DU CLIENT	NUMERO DU DOSSIER	PIECE OU LOCAL	
OPH77	79LAC0202 03/11/2017	Salle de bains	
ELEMENT	DESCRIPTIF DU LABORATOIRE	DATE DE PRELEVEMENT	NOM DE L'OPERATEUR
Enduit / Peinture plaque de plâtre	Enduit plâtreux blanc en vrac + peintures multiples non séparable	03/11/2017	JULIEN Mickaël
LOCALISATION		RESULTAT	
Mur A		Amiante détectée (Chrysotile)	

EMPLACEMENT



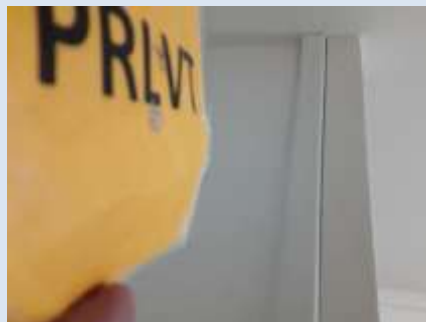
PRELEVEMENT : 79LAC0202P002			
NOM DU CLIENT	NUMERO DU DOSSIER	PIECE OU LOCAL	
OPH77	79LAC0202 03/11/2017	Salle de bains	
ELEMENT	DESCRIPTIF DU LABORATOIRE	DATE DE PRELEVEMENT	NOM DE L'OPERATEUR
Enduit béton	Enduit plâtreux blanc en vrac + peinture non séparable + carton non séparable	03/11/2017	JULIEN Mickaël
LOCALISATION		RESULTAT	
Plafond		Amiante non détectée	

EMPLACEMENT



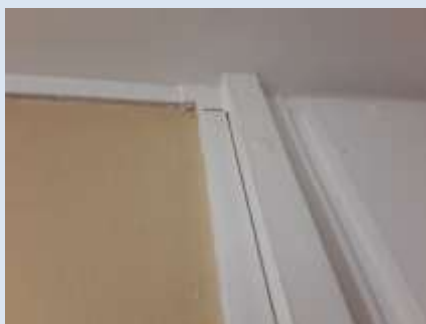
PRELEVEMENT : 79LAC0202P003			
NOM DU CLIENT	NUMERO DU DOSSIER	PIECE OU LOCAL	
OPH77	79LAC0202 03/11/2017	Placard	
ELEMENT	DESCRIPTIF DU LABORATOIRE	DATE DE PRELEVEMENT	NOM DE L'OPERATEUR
Enduit plaque de plâtre	Enduit plâtreux blanc en faible quantité en vrac non séparable + peinture en faible quantité en vrac non séparable + toile fibreuse blanche Enduit plâtreux blanc en vrac + peinture non séparable	03/11/2017	JULIEN Mickaël
LOCALISATION		RESULTAT	
Mur C		Amiante détectée (Chrysotile)	

EMPLACEMENT



PRELEVEMENT : 79LAC0202P004			
NOM DU CLIENT	NUMERO DU DOSSIER	PIECE OU LOCAL	
OPH77	79LAC0202 03/11/2017	Placard	
ELEMENT	DESCRIPTIF DU LABORATOIRE	DATE DE PRELEVEMENT	NOM DE L'OPERATEUR
Enduit béton	Enduit plâtreux blanc en vrac + peinture non séparable	03/11/2017	JULIEN Mickaël
LOCALISATION		RESULTAT	
Plafond		Amiante non détectée	

EMPLACEMENT



PRELEVEMENT : 79LAC0202P005			
NOM DU CLIENT	NUMERO DU DOSSIER	PIECE OU LOCAL	
OPH77	79LAC0202 03/11/2017	Cuisine	
ELEMENT	DESCRIPTIF DU LABORATOIRE	DATE DE PRELEVEMENT	NOM DE L'OPERATEUR
Enduit plaque de plâtre	Enduit plâtreux blanc en vrac + peinture + papier en vrac non séparable	03/11/2017	JULIEN Mickaël
LOCALISATION		RESULTAT	
Mur C		Amiante non détectée	

EMPLACEMENT



PRELEVEMENT : 79LAC0202P006			
NOM DU CLIENT	NUMERO DU DOSSIER	PIECE OU LOCAL	
OPH77	79LAC0202 03/11/2017	Séjour	
ELEMENT	DESCRIPTIF DU LABORATOIRE	DATE DE PRELEVEMENT	NOM DE L'OPERATEUR
Enduit plaque de plâtre	Enduit plâtreux blanc en vrac non séparable + peinture non séparable + carton + papier non séparable	03/11/2017	JULIEN Mickaël
LOCALISATION		RESULTAT	
Mur C		Amiante détectée (Chrysotile)	

EMPLACEMENT



ANNEXE 3 – PROCES VERBAUX D'ANALYSES



RAPPORT D'ESSAI N° IT071711-18140 EN DATE DU 14/11/2017
RÉCHERCHE ET IDENTIFICATION D'AMIANTE SUR UN PRELEVEMENT DE MATERIAU

Cliant :
 EXPERT HABITAT & INDUSTRIE INGENIERIE (COMPTE MATERIAUX)
 21 route d'Albert
 62450 AVESNES LES BAPAUME

Prélèvement :
 Commande ITGA : IT0717-107561
 Echantillon ITGA : IT071711-18140
 Reçu au laboratoire le : 10/11/2017

Ref. Cliant :

Commande	79LAC0202-01
Dossier cliant	79LAC0202-01 - 19 à 32 rue du Beaumgard, 1 à 7 promenade du Gallion 77200 TORCY
Echantillon	79LAC0202P001 / LOGEMENTS COLLECTIFS - Murs (certaines plaques de plâtre - Ensemble des plâtres humides - Enduit Peinture / Salle de bain Mur A Enduit Peinture plaque de plâtre
Description ITGA	Enduit plâtreux blanc en vrac / Peintures multiples

Préparation :
 Effectuée de façon à être représentative de l'échantillon
 - pour une analyse au Microscope Electronique à Transmission Analytique (META) : broyage mécanique, récupération de poussières sur grille de microscope électronique (méthode interne IT 085 ou IT 284)

Technique Analytique :
 - Microscope Electronique à Transmission Analytique (quartiers pertinents de la norme NF X 43-050)

Résultat :

Fraction Analyisée	Technique analytique et date d'analyse	Résultat	Type d'amiante	Nb de préparations
Enduit plâtreux blanc en vrac + peintures multiples non séparable	META le 14/11/2017	Absence de fibres d'amiante	Chrysotile	3

Validé par : Benjamin LOUVET - Analyste



La responsabilité de ce rapport d'essai revient au client qui nous a fourni les échantillons. Ce rapport ne doit pas être considéré comme une copie de l'original. Seul document autorisé à être diffusé, les informations sont communiquées pendant le délai de validité précisé à l'annexe 2.



RAPPORT D'ESSAI N° IT071711-18141 EN DATE DU 14/11/2017
RÉCHERCHE ET IDENTIFICATION D'AMIANTE SUR UN PRELEVEMENT DE MATERIAU

Cliant :
 EXPERT HABITAT & INDUSTRIE INGENIERIE (COMPTE MATERIAUX)
 21 route d'Albert
 62450 AVESNES LES BAPAUME

Prélèvement :
 Commande ITGA : IT0717-107561
 Echantillon ITGA : IT071711-18141
 Reçu au laboratoire le : 10/11/2017

Ref. Cliant :

Commande	79LAC0202-01
Dossier cliant	79LAC0202-01 - 19 à 32 rue du Beaumgard, 1 à 7 promenade du Gallion 77200 TORCY
Echantillon	79LAC0202P002 / LOGEMENTS COLLECTIFS - Plafond - Ensemble des plâtres humides - Enduit / Salle de bain Plafond Enduit béton
Description ITGA	Enduit plâtreux blanc en vrac / Peinture / Carton

Préparation :
 Effectuée de façon à être représentative de l'échantillon
 - pour une analyse au Microscope Electronique à Transmission Analytique (META) : broyage mécanique, récupération de poussières sur grille de microscope électronique (méthode interne IT 085 ou IT 284)

Technique Analytique :
 - Microscope Electronique à Transmission Analytique (quartiers pertinents de la norme NF X 43-050)

Résultat :

Fraction Analyisée	Technique analytique et date d'analyse	Résultat	Type d'amiante	Nb de préparations
Enduit plâtreux blanc en vrac + peinture non séparable + carton non séparable	META le 14/11/2017	Amiante non détecté	---	1

Validé par : Benjamin LOUVET - Analyste



La responsabilité de ce rapport d'essai revient au client qui nous a fourni les échantillons. Ce rapport ne doit pas être considéré comme une copie de l'original. Seul document autorisé à être diffusé, les informations sont communiquées pendant le délai de validité précisé à l'annexe 2.



Parc Eclairie - Bld. R. - Rue de la Terre Ardée - CS n° 66862
35746 SAINT-GREGOIRE CEDEX
Tel : 03 99 35 41 43
Fax : 03 99 35 41 42
www.itga.fr



Accréditation n° 1-5947
Liste des sites et parties
disponibles sur www.cofrac.fr

L'accréditation du COFRAC atteste de la compétence des laboratoires pour les seuls essais couverts par l'accréditation qui sont identifiés par le symbole.

RAPPORT D'ESSAI N° IT071711-18142 EN DATE DU 14/11/2017
RECHERCHE ET IDENTIFICATION D'AMIANTE SUR UN PRELEVEMENT DE MATERIAU

Ce rapport d'essai ne concerne que les échantillons soumis à l'analyse.

Client :

EXPERT HABITAT & INDUSTRIE INGENIERIE (COMPTE
MATERIAUX)
21 route d'Albert
62450 AVESNES LES BAPAUME

Prélèvement :

Commande ITGA : IT0717-107561
Echantillon ITGA : IT071711-18142
Reçu au laboratoire le : 10/11/2017

Ref. Client :

Commande	79LAC0202-01
Dossier client	79LAC0202-01 - 19 à 32 rue du Beauregard, 1 à 7 promenade du Gallon 77200 TORCY
Echantillon	79LAC0202P003 / LOGEMENTS COLLECTIFS - - / Placard Mur C Enduit plaque de plâtre
Description ITGA	Enduit plâtréux blanc en faible quantité en vrac / Peinture en faible quantité / Toile fibreuse blanche en faible quantité en vrac.

Préparation :

Effectuée de façon à être représentative de l'échantillon

- pour une analyse au Microscopie Electronique à Transmission Analytique (META) : broyage mécanique, récupération de poussières sur grille de microscope électronique (méthode interne IT 085 ou IT 286)

Technique Analytique :

- Microscopie Electronique à Transmission Analytique (parties pertinentes de la norme NF X 43-050)

Résultat :

Fraction Analytique	Technique analytique et date d'analyse	Résultat	Type d'amiante	Nb de préparations
Enduit plâtréux blanc en faible quantité en vrac non séparable + peinture en faible quantité non séparable + toile fibreuse blanche en faible quantité en vrac non séparable	META le 14/11/2017	Présence de fibres d'amiante	Chrysotile	1

Validé par : Benjamin LOUVET - Analyste

La responsabilité de ce rapport d'essai est personnelle pour nous, au même titre qu'un rapport de MET qui doit être considéré personnellement pour l'opérateur du laboratoire. Tout demandeur particulier ou tiers de client, les échantillons sont conservés pendant 6 mois à compter de la date de la prestation.

ITGA 144 rev. 12

Page 1 / 3



Parc Eclairie - Bld. R. - Rue de la Terre Ardée - CS n° 66862
35746 SAINT-GREGOIRE CEDEX
Tel : 03 99 35 41 43
Fax : 03 99 35 41 42
www.itga.fr



Accréditation n° 1-5947
Liste des sites et parties
disponibles sur www.cofrac.fr

L'accréditation du COFRAC atteste de la compétence des laboratoires pour les seuls essais couverts par l'accréditation qui sont identifiés par le symbole.

RAPPORT D'ESSAI N° IT071711-18143 EN DATE DU 14/11/2017
RECHERCHE ET IDENTIFICATION D'AMIANTE SUR UN PRELEVEMENT DE MATERIAU

Ce rapport d'essai ne concerne que les échantillons soumis à l'analyse.

Client :

EXPERT HABITAT & INDUSTRIE INGENIERIE (COMPTE
MATERIAUX)
21 route d'Albert
62450 AVESNES LES BAPAUME

Prélèvement :

Commande ITGA : IT0717-107561
Echantillon ITGA : IT071711-18143
Reçu au laboratoire le : 10/11/2017

Ref. Client :

Commande	79LAC0202-01
Dossier client	79LAC0202-01 - 19 à 32 rue du Beauregard, 1 à 7 promenade du Gallon 77200 TORCY
Echantillon	79LAC0202P004 / LOGEMENTS COLLECTIFS - Plafond - Buanderie - Enduit / Placard Plafond Enduit béton
Description ITGA	Enduit plâtréux blanc en vrac / Peinture

Préparation :

Effectuée de façon à être représentative de l'échantillon

- pour une analyse au Microscopie Electronique à Transmission Analytique (META) : broyage mécanique, récupération de poussières sur grille de microscope électronique (méthode interne IT 085 ou IT 286)

Technique Analytique :

- Microscopie Electronique à Transmission Analytique (parties pertinentes de la norme NF X 43-050)

Résultat :

Fraction Analytique	Technique analytique et date d'analyse	Résultat	Type d'amiante	Nb de préparations
Enduit plâtréux blanc en vrac + peinture non séparable	META le 14/11/2017	Amiante non identifié	---	1

Validé par : Benjamin LOUVET - Analyste

La responsabilité de ce rapport d'essai est personnelle pour nous, au même titre qu'un rapport de MET qui doit être considéré personnellement pour l'opérateur du laboratoire. Tout demandeur particulier ou tiers de client, les échantillons sont conservés pendant 6 mois à compter de la date de la prestation.

ITGA 144 rev. 12

Page 1 / 3



Parc Edison - Bât. B - Rue de la Terre Avelle - CS n° 66862
15740 SAINT-GREGOIRE CEDEX
Tél : 02 99 35 41 41
Fax : 02 99 35 41 42
www.itga.fr

Accréditation n° 1-5967
Liste des sites et points
disponibles sur www.cofrac.fr



L'accréditation du COFRAC atteste de la compétence des laboratoires pour les essais effectués sous l'accréditation qui peut identifier par le symbole :

RAPPORT D'ESSAI N° IT071711-18144 EN DATE DU 14/11/2017
RECHERCHE ET IDENTIFICATION D'AMIANTE SUR UN PRELEVEMENT DE MATERIAU

Ce rapport d'essai ne concerne que les échantillons soumis à l'analyse.

Client :

EXPERT HABITAT & INDUSTRIE INGENIERIE (COMPTE
MATERIAUX)
21 route d'Albert
62450 AVESNES LES BAPAUME

Prélèvement :

Commande ITGA : IT0717-107561
Echantillon ITGA : IT071711-18144
Reçu au laboratoire le : 10/11/2017

Réf. Client :

Commande	79LAC0202-01
Dossier client	79LAC0202-01 - 19 à 32 rue du Beaugard, 1 à 7 promenade du Gallon 77200 TORCY
Echantillon	79LAC0202P005 / LOGEMENTS COLLECTIFS - Murs périphériques - doublage (plaque de plâtre + isolant) - Ensemble des pièces humides - Enduit - Peinture / Cuisine Mur C. Enduit plaque de plâtre
Description ITGA	Enduit plâtreux blanc en vrac / Peinture / Papier en vrac

Préparation :

Effectuée de façon à être représentative de l'échantillon

- pour une analyse au Microscope Electronique à Transmission Analytique (META) : broyage mécanique, récupération de poussières sur grille de microscope électronique (méthode interne IT 085 ou IT 286)

Technique Analytique :

- Microscope Electronique à Transmission Analytique (parties pertinentes de la norme NF X 43-050)

Résultat :

Fraction Analyisée	Technique analytique et date d'analyse	Résultat	Type d'analyse	Nb de préparations
Enduit plâtreux blanc en vrac non séparable + peinture + papier en vrac non séparable	META le 14/11/2017	Amiante non détecté	---	2

Validé par : Benjamin LOUVET - Analyse

La reproduction de ce rapport d'essai est autorisée sous réserve de mentionner : ce rapport ne peut être réutilisé commercialement sans l'approbation du laboratoire. Seul l'original certifié et daté du client, les échantillons avec consignes pendant à côté de ce rapport peuvent être utilisés.

ITGA, lab n° 12

Page 1 / 1



Parc Edison - Bât. B - Rue de la Terre Avelle - CS n° 66862
15740 SAINT-GREGOIRE CEDEX
Tél : 02 99 35 41 41
Fax : 02 99 35 41 42
www.itga.fr

Accréditation n° 1-5967
Liste des sites et points
disponibles sur www.cofrac.fr



L'accréditation du COFRAC atteste de la compétence des laboratoires pour les essais effectués sous l'accréditation qui peut identifier par le symbole :

RAPPORT D'ESSAI N° IT071711-18145 EN DATE DU 14/11/2017
RECHERCHE ET IDENTIFICATION D'AMIANTE SUR UN PRELEVEMENT DE MATERIAU

Ce rapport d'essai ne concerne que les échantillons soumis à l'analyse.

Client :

EXPERT HABITAT & INDUSTRIE INGENIERIE (COMPTE
MATERIAUX)
21 route d'Albert
62450 AVESNES LES BAPAUME

Prélèvement :

Commande ITGA : IT0717-107561
Echantillon ITGA : IT071711-18145
Reçu au laboratoire le : 10/11/2017

Réf. Client :

Commande	79LAC0202-01
Dossier client	79LAC0202-01 - 19 à 32 rue du Beaugard, 1 à 7 promenade du Gallon 77200 TORCY
Echantillon	79LAC0202P006 / LOGEMENTS COLLECTIFS - Murs périphériques - Selon localisation - Enduit Peinture / Sâjour Mur C. Enduit plaque de plâtre
Description ITGA	Enduit plâtreux blanc en vrac / Peinture / Carton / Papier

Préparation :

Effectuée de façon à être représentative de l'échantillon

- pour une analyse au Microscope Electronique à Transmission Analytique (META) : broyage mécanique, récupération de poussières sur grille de microscope électronique (méthode interne IT 085 ou IT 286)

Technique Analytique :

- Microscope Electronique à Transmission Analytique (parties pertinentes de la norme NF X 43-050)

Résultat :

Fraction Analyisée	Technique analytique et date d'analyse	Résultat	Type d'analyse	Nb de préparations
Enduit plâtreux blanc en vrac non séparable + peinture non séparable + carton + papier non séparable	META le 14/11/2017	Presence de fibres d'amiante	Chrysotile	1

Validé par : Benjamin LOUVET - Analyse

La reproduction de ce rapport d'essai est autorisée sous réserve de mentionner : ce rapport ne peut être réutilisé commercialement sans l'approbation du laboratoire. Seul l'original certifié et daté du client, les échantillons avec consignes pendant à côté de ce rapport peuvent être utilisés.

ITGA, lab n° 12

Page 1 / 1

ATTESTATION(S)



ALLIANZ IARD
Direction Opérations Entreprises
Case postale 8 12 02
35, Boulevard de la Suisse
5981 BOFFESAUX CEDEX

ALLIANZ RESPONSABILITE CIVILE DES ENTREPRISES DE SERVICE

La société ALLIANZ IARD certifie que :

EXPERT HABITAT INGENIERIE
21 ROUTE D'ALBERT
62450 AVESNES LES BAPAUME

Est titulaire d'une police d'assurance Responsabilité civile Activités de services N°5880385 qui a pris effet le 01/01/2017.

Ce contrat, a pour objet de :

- Satisfaire aux obligations édictées par l'ordonnance n°2005 - 855 du 8 juin 2005 et son décret d'application n°2006 - 1114 du 9 septembre 2006, codifiés aux articles R212-4 et L271-4 à L271-6 du code de la construction et de l'habitation, ainsi que ses textes subséquents ;
- Garantir l'assuré contre les conséquences pécuniaires de la responsabilité civile qu'il peut encourir à l'égard des tiers du fait de ses activités professionnelles déclarées aux Dispositions Particulières à savoir :
 - Le content des Risques d'explosion au plomb
 - Diagnostic Performance Énergétique (DPE)
 - Repérage d'humidité avant, pendant, contrôle périodique après
 - Repérage d'humidité avant / après travaux et détection
 - Dossier technique amorce
 - Repérage d'humidité sur surfaces bitumées ou similaires
 - Diagnostic amorce parties jointives
 - Repérage de plomb avant / après travaux et détection
 - Présence de termites et autres insectes xylophages

Le montant de la garantie Responsabilité Civile Professionnelle est de 1 300 000,00 € par année et 1 500 000,00 € par année.

Le présent document, établi par ALLIANZ, est valable jusqu'au 31/12/2017 sous réserve du paiement des cotisations. Il a pour objet d'attester l'existence d'un contrat. Il ne constitue toutefois pas une présomption d'application des garanties et ne peut engager ALLIANZ au-delà des clauses, conditions et limites du contrat auquel il se réfère. Les exceptions de garantie opposables au souscripteur se sont également aux bénéficiaires de l'indemnité (réalisation, nullité, règle proportionnelle, exclusions, déchéances, ...).

Toute adjonction autre que le cachet et la signature du représentant de la Société est réputée non écrite.

Fait à Bédouze, le 10/12/2016

Pour la copagnie



CERTIFICAT DE COMPETENCES



Certificat de compétences Diagnostiqueur Immobilier

N° CPDI 4129 Version 004

Je soussigné, Philippe TROYAUX, Directeur Général d'I.Cert, atteste que :

Monsieur JULIEN Mckael

Est certifié(e) selon le référentiel I.Cert dénommé CPE DI DR 01, dispositif de certification de personnes réalisant des diagnostics immobiliers pour les missions suivantes :

Amiante sans mention	Amiante Sans Mention* Date d'effet : 01/01/2017 - Date d'expiration : 24/10/2021
DPE individuel	Diagnostic de performance énergétique sans mention : DPE individuel Date d'effet : 07/12/2016 - Date d'expiration : 06/12/2021
Electricité	Etat de l'installation intérieure électrique Date d'effet : 26/10/2016 - Date d'expiration : 25/10/2021
Gaz	Etat de l'installation intérieure gaz Date d'effet : 17/02/2017 - Date d'expiration : 16/02/2022
Plomb	Plomb : Constat du risque d'exposition au plomb Date d'effet : 23/12/2016 - Date d'expiration : 22/12/2021

En foi de quoi ce certificat est délivré, pour valoir et servir ce que de droit.
Edité à Saint-Grégoire, le 03/05/2017.



* Mission de sondage des surfaces et procédés de la terre et des revêtements et procédés de la terre et des revêtements géologiques de l'air des constructions des habitations et produits de la terre et des revêtements utilisés dans les habitations et lieux publics.

* Mission de sondage des surfaces et procédés de la terre et des revêtements et procédés de la terre et des revêtements géologiques de l'air des constructions des habitations et produits de la terre et des revêtements utilisés dans les habitations et lieux publics.

* Mission de sondage des surfaces et procédés de la terre et des revêtements et procédés de la terre et des revêtements géologiques de l'air des constructions des habitations et produits de la terre et des revêtements utilisés dans les habitations et lieux publics.

* Mission de sondage des surfaces et procédés de la terre et des revêtements et procédés de la terre et des revêtements géologiques de l'air des constructions des habitations et produits de la terre et des revêtements utilisés dans les habitations et lieux publics.

* Mission de sondage des surfaces et procédés de la terre et des revêtements et procédés de la terre et des revêtements géologiques de l'air des constructions des habitations et produits de la terre et des revêtements utilisés dans les habitations et lieux publics.



I.Cert
Institut de Certification

Certification de personnes
Diagnostiqueur
Portée disponible sur www.icert.fr

Paris EDON9A - Bâtiment G - Rue de la Terre Victoria - 95760 Saint-Grégoire



ISO 9001
ACCREDITÉ
par le CCO
CONFORME
à la norme
ISO 9001:2015

CPE DI DR 11 rev11



	Murs périphériques / Plaques de plâtre
	Murs Bois
	Murs Brique
	Murs Béton brut
	Cloisons Plaques de plâtre
	Murs carreaux de plâtre
	Murs Béton / Enduit
	Murs porteurs et/ou mur de refend / Plaques de plâtre
	Murs périphériques / Doublage (plaque de plâtre + isolant)
	Torchis
	Murs Amiantés
	Murs Brique / Enduit
	Murs Brique plâtrière

- Prélèvements de sol amiantés
- Prélèvements de sol non amiantés
- Prélèvements de plafonds amiantés
- Prélèvements de plafonds non amiantés
- Prélèvements de murs amiantés
- Prélèvements de murs non amiantés
- X Autres types de prélèvements amiantés
- X Autres types de prélèvements non amiantés